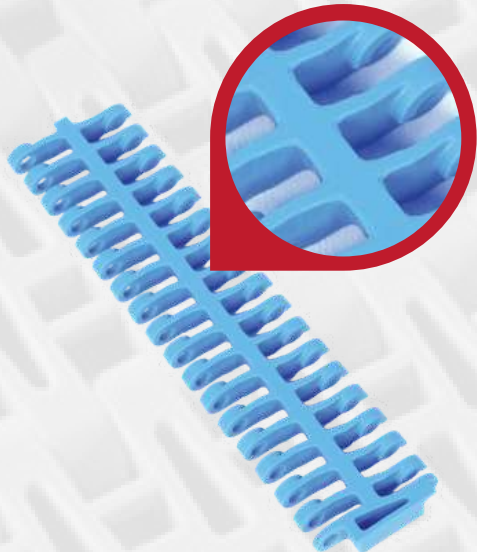




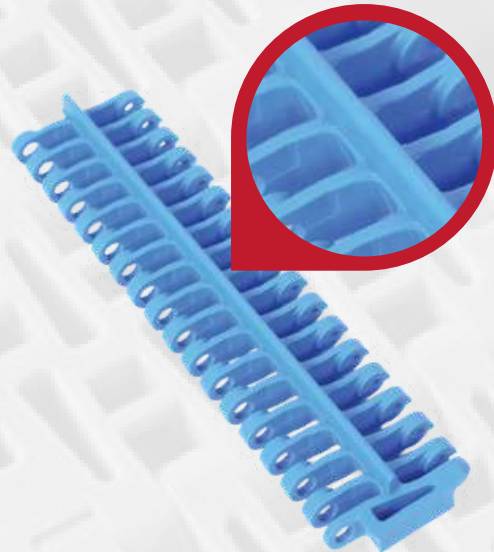
BANDES MODULAIRES PAS 27.2mm



PAS27.2/HC
PAGE N°3

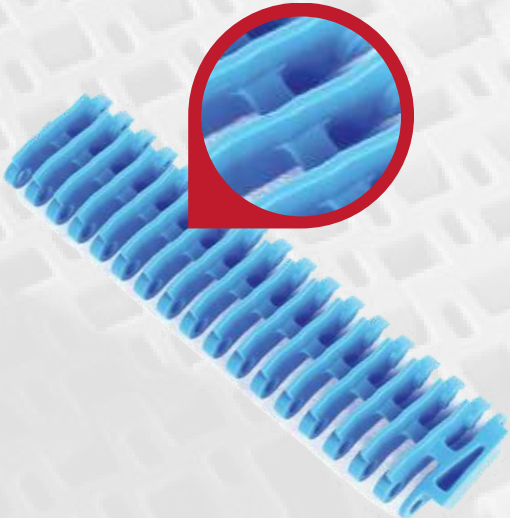


PAS27.2/HFG
PAGE N°4

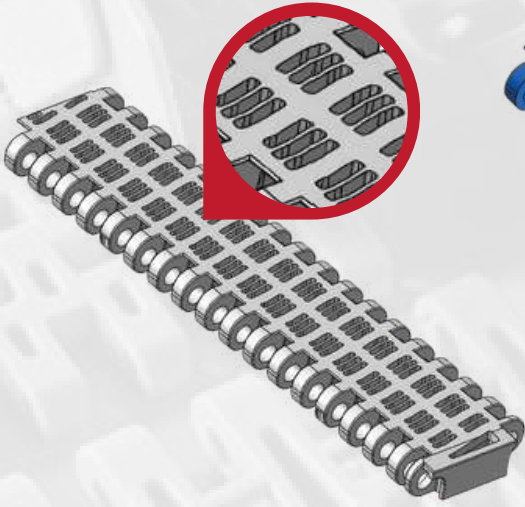


PAS27.2/HOG
PAGE N°5

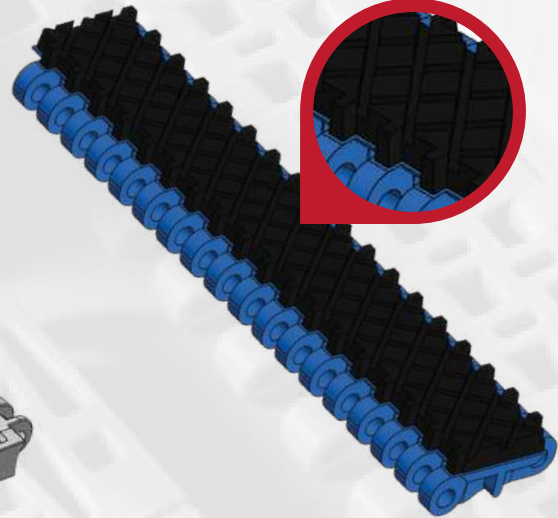
TAPIS DROIT PAS 27.2MM



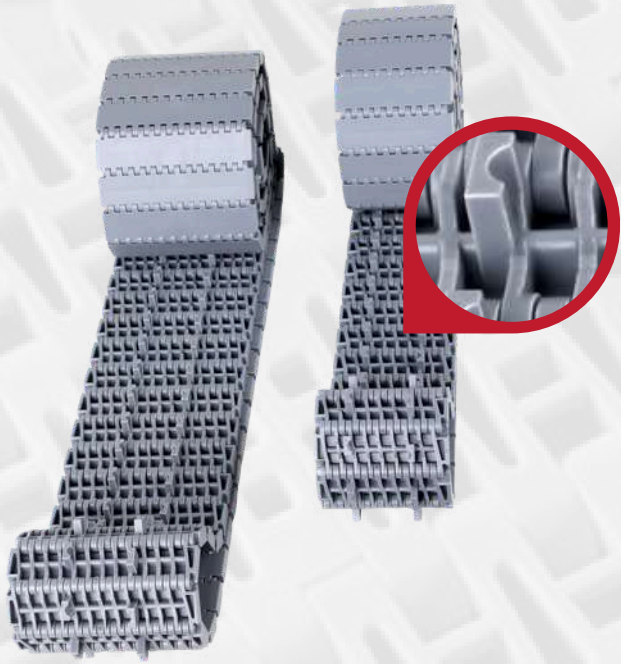
PAS27.2/HRR
PAGE N°6



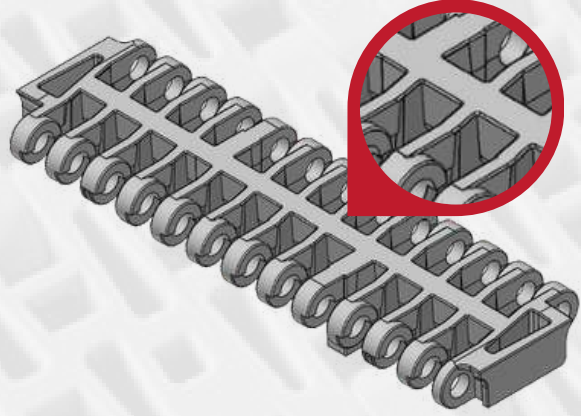
PAS27.2/HMT
PAGE N°7



PAS27.2/HGRIP
PAGE N°8



PAS27.2/HCPT
PAGE N°9

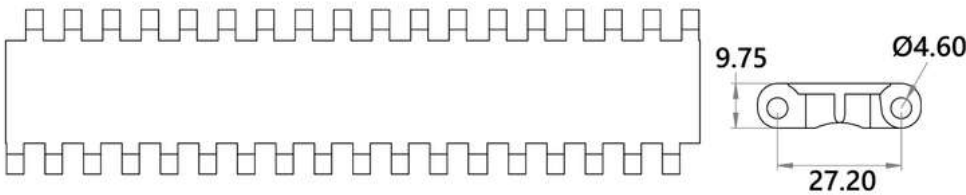
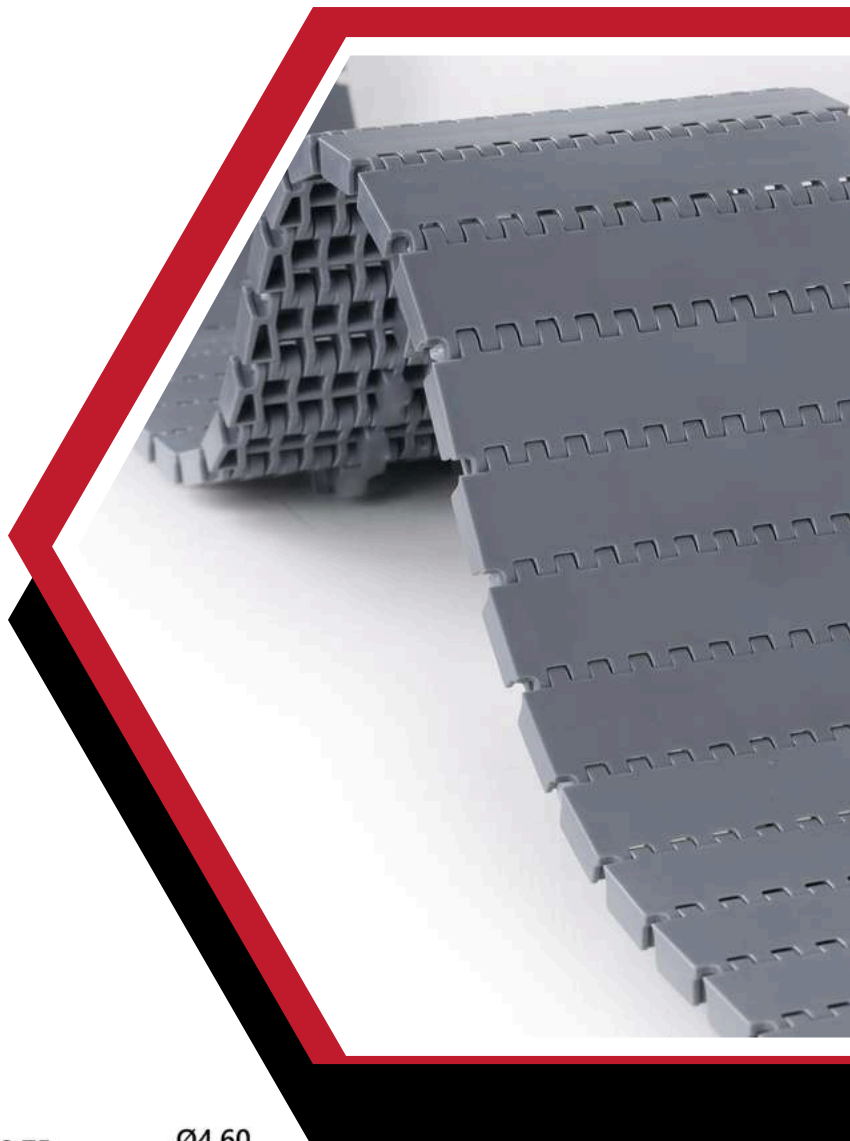


PAS27.2/HFGPT
PAGE N°10

PAS 27.2/HC

Pas:	27.20 mm
Surface:	NON AJOUREE
Largeur Minimum :	50.8 mm
Sabre mini :	Ø50 mm
Tasseaux :	Non
Rives:	Non
Axes:	Ø4.60mm
FDA:	FDA et EU
Couleurs:	Bleu, Blanc et Gris
Nettoyage :	Bon nettoyage
Epaisseur tapis :	9.75 mm

“COMPATIBLES ET INTERCHANGEABLES AVEC LES GRANDS STANDARDS DU MARCHÉ”



BANDES MODULAIRES PAS27.2/HC TAPIS DROIT FLAT TOP

MATIERES DU TAPIS		POM	POM	POM	PP	PP	PE
MATIERES DES AXES		POM	PA	PP	PP	POM	PE
Résistance nominale à la traction	N/m	25000	25000	21750	10300	10300	5200
Température	°C	-40 / +93	-40 / +93	+5 / +93	+5 / +105	+5 / +93	-70 / +65
Poids	Kg /m²	7.55	7.55	7.40	5.09	5.26	5.28

TABLEAU DES LARGEURS POSSIBLES (INCREMENT STANDARD=50.8mm) (INCREMENT SPE=8.4mm)

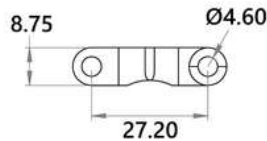
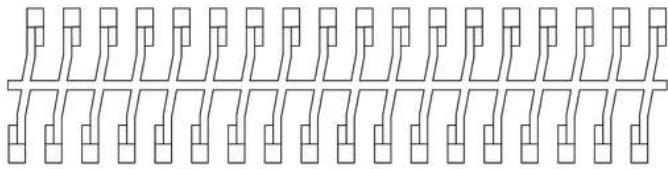
Mini 50.8	101.6	110	118.4	126.8	135	143.6	152	160	168.8	177.2	ETC...
-----------	-------	-----	-------	-------	-----	-------	-----	-----	-------	-------	--------

COMPATIBILITES	Matières, largeurs et épaisseurs	Charge de rupture	Pignon	FDA
Compatibilités confrères (nous demander)	100 %	100 %	100%	100 %

PAS 27.2/HFG

Pas:	27.20 mm
Surface:	AJOUREE 38% FLUSH GRID
Largeur Minimum :	50.8 mm
Sabre mini :	Ø50 mm
Tasseaux :	Non
Rives:	Non
Axes:	Ø4.60mm
FDA:	FDA et EU
Couleurs:	Bleu, Blanc et Gris
Nettoyage :	Bon nettoyage
Epaisseur tapis :	8.75 mm

“COMPATIBLES ET INTERCHANGEABLES AVEC LES GRANDS STANDARDS DU MARCHÉ”



**BANDES MODULAIRES
PAS27.2/HFG
TAPIS DROIT FLUSH GRID**

MATIERES DU TAPIS		POM	POM	POM	PP	PP	PE
MATIERES DES AXES		POM	PA	PP	PP	POM	PE
Résistance nominale à la traction	N/m	25000	25000	21750	10300	10300	5200
Température	°C	-40 / +93	-40 / +93	-40 / +65	+5 / +105	+5 / +93	-70 / +65
Poids	Kg /m ²	5.90	5.90	5.70	3.90	4.29	4.16

TABLEAU DES LARGEURS POSSIBLES (INCREMENT STANDARD=25.4mm) (INCREMENT SPE=8.4mm)

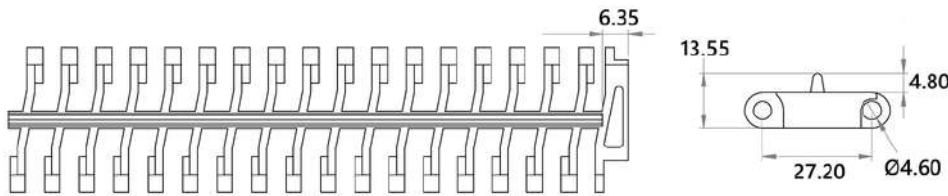
Mini 50.8	59.2	67.7	76.2	84.6	93	101.6	110	118.5	127	135.4	ETC...
-----------	------	------	------	------	----	-------	-----	-------	-----	-------	--------

COMPATIBILITES	Matières, largeurs et épaisseurs	Charge de rupture	Pignon	FDA
Compatibilités confrères (nous demander)	100 %	100 %	100%	100 %

PAS 27.2/HOG

Pas:	27.20 mm
Surface:	Ajournée 38%
Largeur Minimum :	50.8 mm
Sabre mini :	Ø50 mm
Tasseaux :	Non
Rives:	Non
Axes:	Ø4.60mm
FDA:	FDA et EU
Couleurs:	Bleu, Blanc et Gris
Nettoyage :	Bon nettoyage
Épaisseur tapis :	8.75 mm + 4.80 mm

“COMPATIBLES ET INTERCHANGEABLES AVEC LES GRANDS STANDARDS DU MARCHÉ”



**BANDES MODULAIRES
PAS27.2/HOG
TAPIS DROIT OPEN GRID**

MATIERES DU TAPIS		POM	POM	POM	PP	PP	PE
MATIERES DES AXES		POM	PA	PP	PP	POM	PE
Résistance nominale à la traction	N/m	25000	25000	21750	10300	10600	5200
Température	°C	-40 / +93	-40 / +93	+5 / +93	+5 / +105	+5 / +93	-70 / +65
Poids	Kg /m ²	6.55	6.55	6.19	4.19	4.55	4.48

TABLEAU DES LARGEURS POSSIBLES (INCREMENT STANDARD=50.8mm) (INCREMENT SPE=8.46mm)

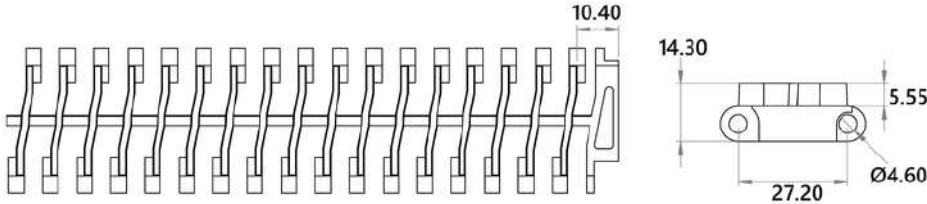
Mini 50.8	59.2	67.7	76.2	84.6	93	101.6	110	118.5	127	135.4	ETC...
-----------	------	------	------	------	----	-------	-----	-------	-----	-------	--------

COMPATIBILITES	Matières, largeurs et épaisseurs	Charge de rupture	Pignon	FDA
Compatibilités confrères (nous demander)	100 %	100 %	100%	100 %

PAS 27.2/HRR

Pas:	27.20 mm
Surface:	Ajournée 38%
Largeur Minimum :	50.8 mm
Sabre mini :	Ø50 mm
Tasseaux :	Non
Rives:	Non
Axes:	Ø4.60mm
FDA:	FDA et EU
Couleurs:	Bleu, Blanc et Gris
Nettoyage :	Bon nettoyage
Epaisseur tapis :	14.30 mm

“COMPATIBLES ET INTERCHANGEABLES AVEC LES GRANDS STANDARDS DU MARCHÉ”



**BANDES MODULAIRES
PAS27.2/HRR
TAPIS DROIT RAISED RIB**

MATIERES DU TAPIS		POM	POM	POM	PP	PPH
MATIERES DES AXES		POM	PA	PP	PP	PPH
Résistance nominale à la traction	N/m	25000	25000	21750	10300	10300
Température	°C	-40 / +93	-40 / +93	+5 / +93	+5 / +105	+5 / +105
Poids	Kg /m ²	7.84	7.84	7.66	5.16	5.16

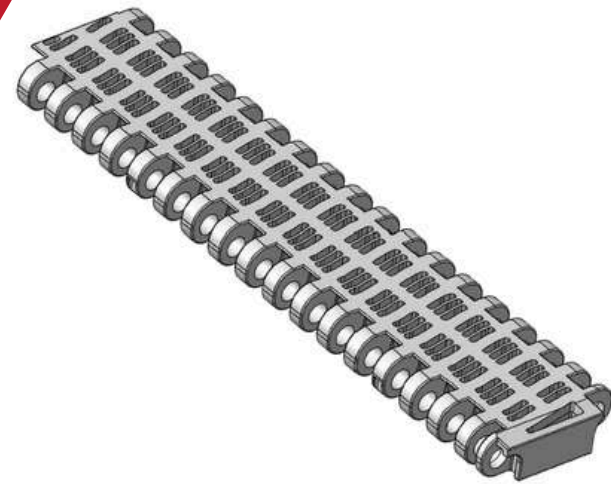
TABLEAU DES LARGEURS POSSIBLES (INCREMENT STANDARD=50.8mm) (INCREMENT SPE=8.46mm)

Mini 50.8	59.2	67.7	76.2	84.6	93	101.6	110	118.5	127	135.4	ETC...
-----------	------	------	------	------	----	-------	-----	-------	-----	-------	--------

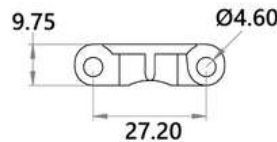
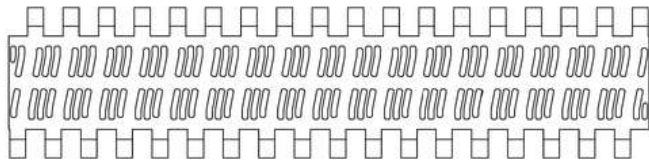
COMPATIBILITES	Matières, largeurs et épaisseurs	Charge de rupture	Pignon	FDA
Compatibilités confrères (nous demander)	100 %	100 %	100%	100 %

PAS 27.2/HPR24

Pas:	27.20 mm
Surface:	Ajournée 24%
Largeur Minimum :	50.8 mm
Sabre mini :	Ø50 mm
Tasseaux :	Non
Rives:	Non
Axes:	Ø4.60mm
FDA:	FDA et EU
Couleurs:	Bleu, Blanc et Gris
Nettoyage :	Bon nettoyage
Epaisseur tapis :	9.75 mm



“COMPATIBLES ET INTERCHANGEABLES AVEC LES GRANDS STANDARDS DU MARCHÉ”



BANDES MODULAIRES PAS27.2/HPR24 TAPIS DROIT PERFORATED

MATIERES DU TAPIS		POM	POM	POM	PP	PP	PE
MATIERES DES AXES		POM	PA	PP	PP	POM	PE
Résistance nominale à la traction	N/m	25000	25000	21750	10500	10500	5200
Température	°C	-40 / +93	-40 / +93	+5 / +93	+5 / +105	+5 / +93	-70 / +65
Poids	Kg /m²	7.16	7.16	6.19	4.58	4.91	4.89

TABLEAU DES LARGEURS POSSIBLES (INCREMENT STANDARD=50.8mm) (INCREMENT SPE=8.46mm)

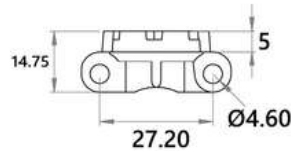
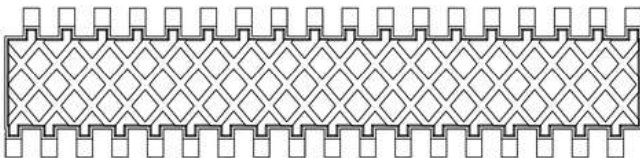
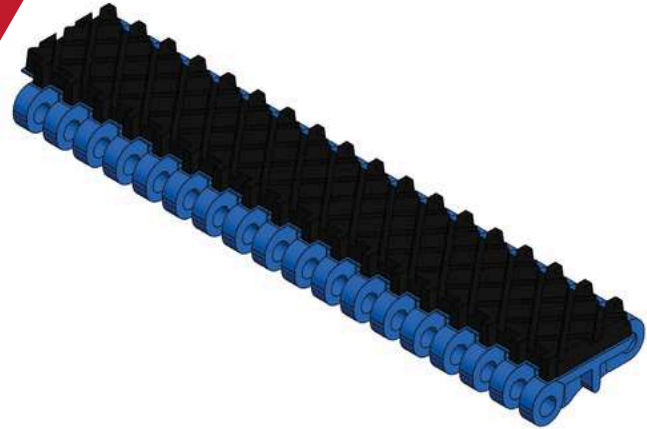
Mini 50.8	59.2	67.7	76.2	84.6	93	101.6	110	118.5	127	135.4	ETC...
-----------	------	------	------	------	----	-------	-----	-------	-----	-------	--------

COMPATIBILITES	Matières, largeurs et épaisseurs	Charge de rupture	Pignon	FDA
Compatibilités confrères (nous demander)	100 %	100 %	100%	100 %

PAS 27.2/HGRIP

Pas:	27.20 mm
Surface:	A GOMME (Non ajourée)
Largeur Minimum :	50.8 mm
Sabre mini :	Ø50 mm
Tasseaux :	Non
Rives:	Non
Axes:	Ø4.60mm
FDA:	FDA et EU
Couleurs:	Bleu, Blanc et Gris
Nettoyage :	Bon nettoyage
Epaisseur tapis :	8.7 + 5mm

“COMPATIBLES ET INTERCHANGEABLES AVEC LES GRANDS STANDARDS DU MARCHÉ”



**BANDES MODULAIRES
PAS27.2/HGRIP
TAPIS DROIT GRIP TOP**

MATIERES DU TAPIS		PP	PP	GOMME ENTPE
MATIERES DES AXES		PP	POM	
Résistance nominale à la traction	N/m	14700	14700	
Température	°C	+5 / +60	+5 / +60	
Poids	Kg /m ²	7.35	7.62	

TABLEAU DES LARGEURS POSSIBLES (INCREMENT STANDARD=25.4mm) (INCREMENT SPE=8.4mm)

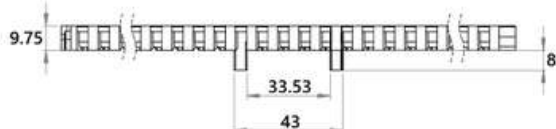
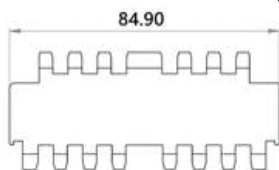
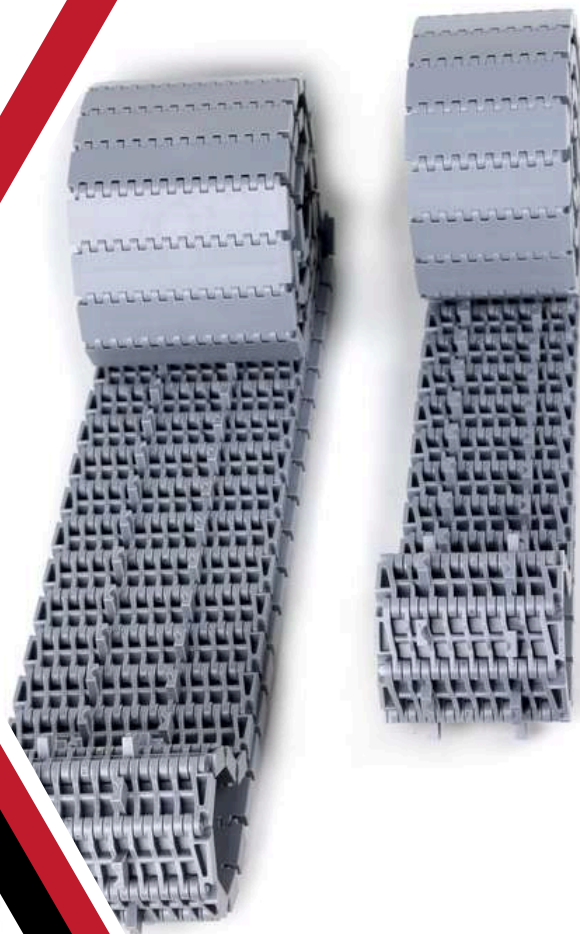
Mini 50.8	59.2	67.7	76.2	84.6	93	101.6	110	118.5	127	135.4	ETC...
-----------	------	------	------	------	----	-------	-----	-------	-----	-------	---------------

COMPATIBILITES	Matières, largeurs et épaisseurs	Charge de rupture	Pignon	FDA
Compatibilités confrères (nous demander)	100 %	100 %	100 %	100 %

PAS 27.2/HPT

Pas:	27.20 mm
Surface:	LISSE (Non ajourée)
Largeur Minimum :	50.8 mm
Sabre mini :	Ø50 mm
Tasseaux :	Non
Rives:	Non
Axes:	Ø4.60mm
FDA:	FDA et EU
Couleurs:	Bleu, Blanc et Gris
Nettoyage :	Bon nettoyage
Epaisseur tapis :	8.7 mm

“COMPATIBLES ET INTERCHANGEABLES AVEC LES GRANDS STANDARDS DU MARCHÉ”



**BANDES MODULAIRES
PAS27.2/HCPT
TAPIS DROIT - POSYTRACK**

LARGEUR (mm)	MATIERE DU TAPIS	MATIERE DES AXES	RESISTANCE A LA TRACTION (N/m)	TEMPERATURE (C°)	POIDS (Kg /m ²)
82.50	PP	PA	580	+5 / +105	0.56
82.50	POM	PA	1100	-40 / +93	0.78
114	PP	PA	1200	+5 / +105	0.79
114	POM	PA	2500	-40 / +93	1.12
191	PP	PA	2000	+5 / +105	1.26
191	POM	PA	3600	-40 / +93	1.78
85	PP	PA	1200	+5 / +105	0.57
85	POM	PA	2300	-40 / +93	0.80

TABLEAU DES LARGEURS POSSIBLES

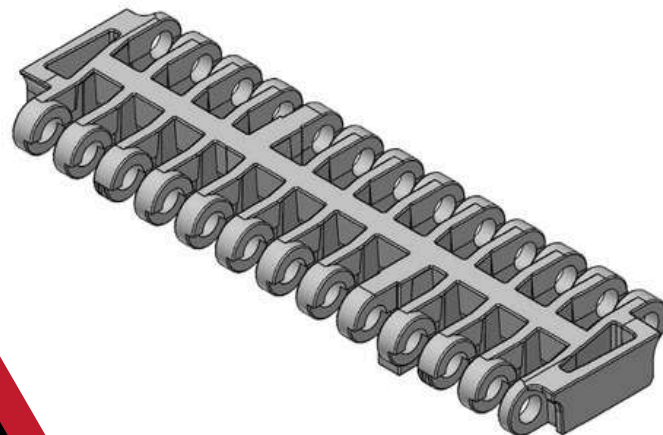
82.50	114	191	85
-------	-----	-----	----

COMPATIBILITES	Matières, largeurs et épaisseurs	Charge de rupture	Pignon	FDA
Compatibilités confrères (nous demander)	100 %	100 %	100 %	100 %

PAS 27.2/HFGPT

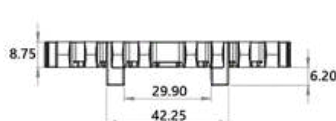
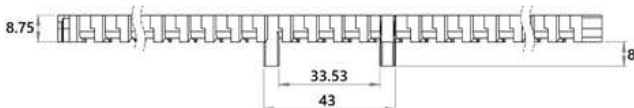
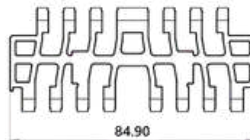
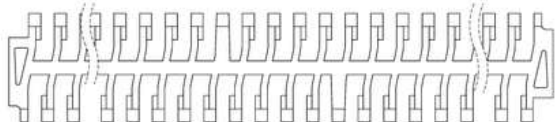
Pas:	27.20 mm
Surface:	LISSE (Non ajourée)
Largeur Minimum :	50.8 mm
Sabre mini :	Ø50 mm
Tasseaux :	Non
Rives:	Non
Axes:	Ø4.60mm
FDA:	FDA et EU
Couleurs:	Bleu, Blanc et Gris
Nettoyage :	Bon nettoyage
Epaisseur tapis :	8.75 mm

“COMPATIBLES ET INTERCHANGEABLES AVEC LES GRANDS STANDARDS DU MARCHÉ”



LARG 82.5 / 114 / 191MM

LARG 85MM



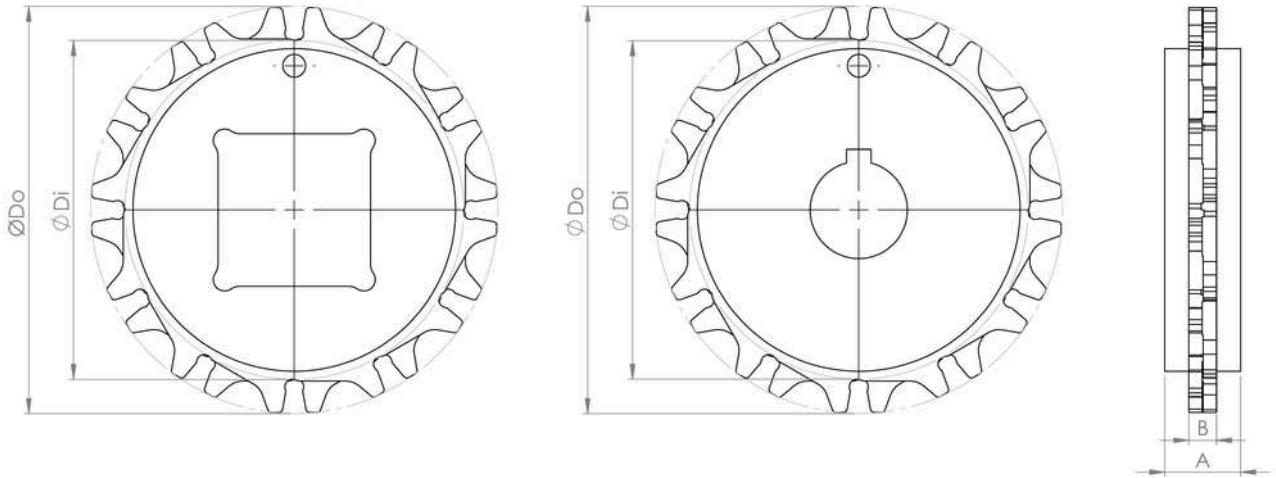
**BANDES MODULAIRES
PAS27.2/HFGPT
TAPIS DROIT POSYTRACK**

LARGEUR (mm)	MATIERE DU TAPIS	MATIERE DES AXES	RESISTANCE A LA TRACTION (N/m)	TEMPERATURE (C°)	POIDS (Kg /m²)
82.50	PP	PA	600	+5 / +105	0.56
82.50	POM	PA	1200	-40 / +93	0.78
114	PP	PA	1250	+5 / +105	0.79
114	POM	PA	2600	-40 / +93	1.12
191	PP	PA	2100	+5 / +105	1.26
191	POM	PA	3650	-40 / +93	1.78
85	PP	PA	800	+5 / +105	0.57
85	POM	PA	1300	-40 / +93	0.80

TABLEAU DES LARGEURS POSSIBLES

82.50	114	191	85
-------	-----	-----	----

COMPATIBILITES	Matières, largeurs et épaisseurs	Charge de rupture	Pignon	FDA
Compatibilités confrères (nous demander)	100 %	100 %	100 %	100 %

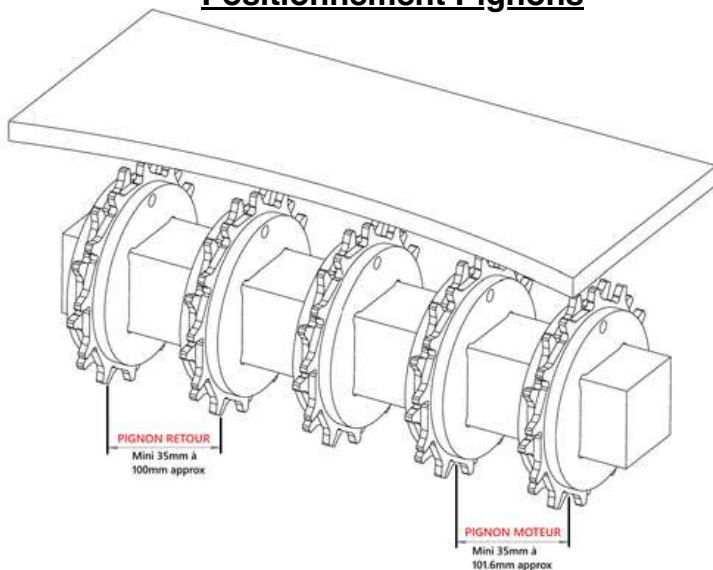


PIGNONS STANDARDS MOULÉS

Nombre de dents	Di (en mm)	Do (en mm)	B (en mm)	A (en mm)	Alésage carré (en mm)	Alésage rond + rainure (en mm)
Z10	70.5	89.7	5.60	20	40 X 40	Ø25 - Ø40
Z12	88.5	107.6	5.60	20	40 X 40	Ø25 - Ø40 Ø50 - Ø55
Z18	141.1	160	5.60	20	40 X 40 - 65 X 65	Ø25 - Ø40 Ø50 - Ø55
Z20	157.9	177.8	5.60	20	40 X 40 - 65 X 65	Ø25 - Ø40 Ø50 - Ø55

*Pour cette série tous nos pignons sont usinés en CNC, également disponibles sur mesure (alésages spéciaux / 1 ou 2 parties / nombre de dents)

Positionnement Pignons



Modèles moulés sur la largeur

