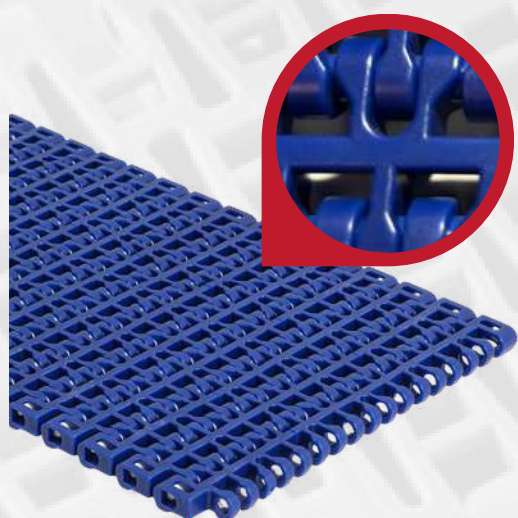


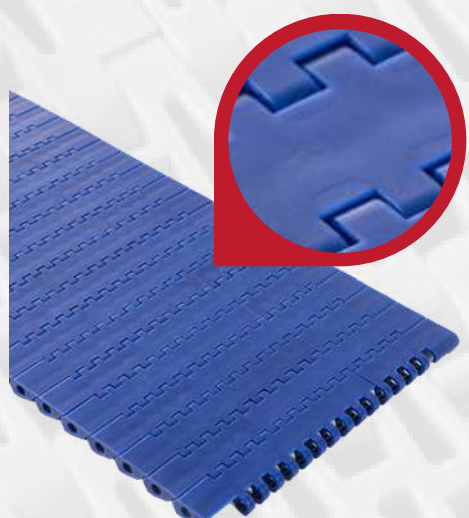
TAPIS DROIT PAS 15.2MM



BANDES MODULAIRES PAS 15.24mm



PAS15.2/HFG
PAGE N°2



PAS15.2/HC
PAGE N°3



PAS15.2/HGRIP
PAGE N°4

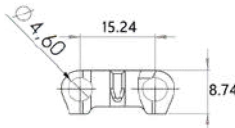
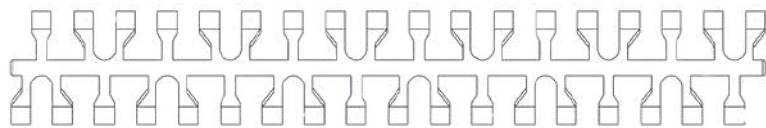
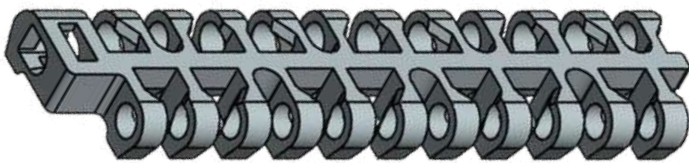
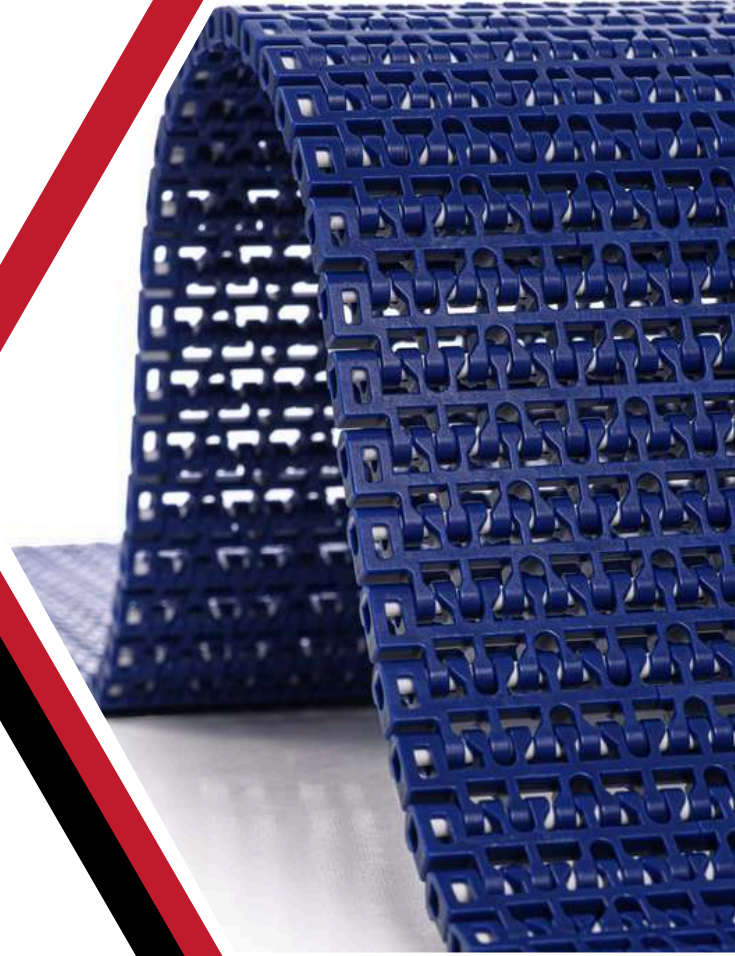


PIGNONS
PAGE N°5

PAS 15.2/HFG

Pas:	15.24 mm
Surface:	AJOUREE (28%)
Largeur Minimum :	76.2 mm
Sabre mini :	Ø23 mm
Tasseaux :	Non
Rives:	Non
Axes:	Ø4.60mm
FDA:	FDA et EU
Couleurs:	Bleu, Blanc et Gris
Nettoyage :	Bon nettoyage
Epaisseur tapis :	8.7 mm

“COMPATIBLES ET INTERCHANGEABLES AVEC LES GRANDS STANDARDS DU MARCHÉ”



BANDES MODULAIRES PAS15.2/HFG TAPIS DROIT FLUSH GRID

MATIERES DU TAPIS		POM	POM	POM	PP	PP	PE
MATIERES DES AXES		PA	POM	PP	PP	POM	PE
Résistance nominale à la traction	N/m	22500	22500	20000	10500	12000	7000
Température	°C	-40 / +93	-40 / +93	+5 / +93	+5 / +105	+5 / +93	-70 / +65
Poids	Kg /m²	6.5	6.8	6.2	4.3	4.9	4.6

TABLEAU DES LARGEURS POSSIBLES (INCREMENT STANDARD=25.4mm)

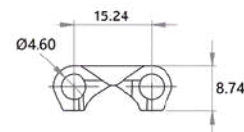
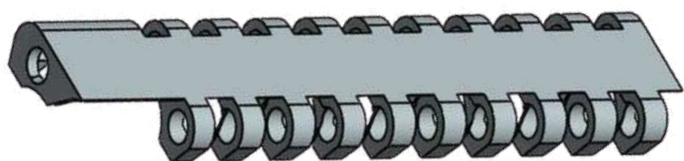
Mini 76.2	101.6	127	152.4	177.8	203.2	228.6	254	279.4	304.8	330.2	ETC...
-----------	-------	-----	-------	-------	-------	-------	-----	-------	-------	-------	--------

COMPATIBILITES	Matières, largeurs et épaisseurs	Charge de rupture	Pignon	FDA
Compatibilités confrères (nous demander)	100 %	100 %	100 %	100 %

PAS 15.2/HC

Pas:	15.24 mm
Surface:	LISSE (Non ajourée)
Largeur Minimum :	76.2 mm
Sabre mini :	Ø23 mm
Tasseaux :	Non
Rives:	Non
Axes:	Ø4.60mm
FDA:	FDA et EU
Couleurs:	Bleu, Blanc et Gris
Nettoyage :	Bon nettoyage
Epaisseur tapis :	8.7 mm

“COMPATIBLES ET INTERCHANGEABLES AVEC LES GRANDS STANDARDS DU MARCHÉ”



**BANDES MODULAIRES
PAS15.2/HC
TAPIS DROIT FLAT TOP**

MATIERES DU TAPIS		POM	POM	POM	PP	PP	PE
MATIERES DES AXES		PA	POM	PP	PP	POM	PE
Résistance nominale à la traction	N/m	17500	17500	15000	7500	8500	4500
Température	°C	-40 / +93	-40 / +93	+5 / +93	+5 / +105	+5 / +93	-70 / +65
Poids	Kg /m ²	6.4	6.7	6.2	4.3	4.8	4.4

TABLEAU DES LARGEURS POSSIBLES (INCREMENT STANDARD=25.4mm)

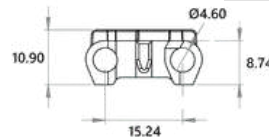
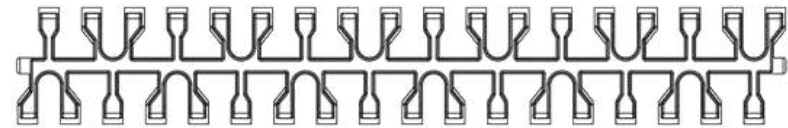
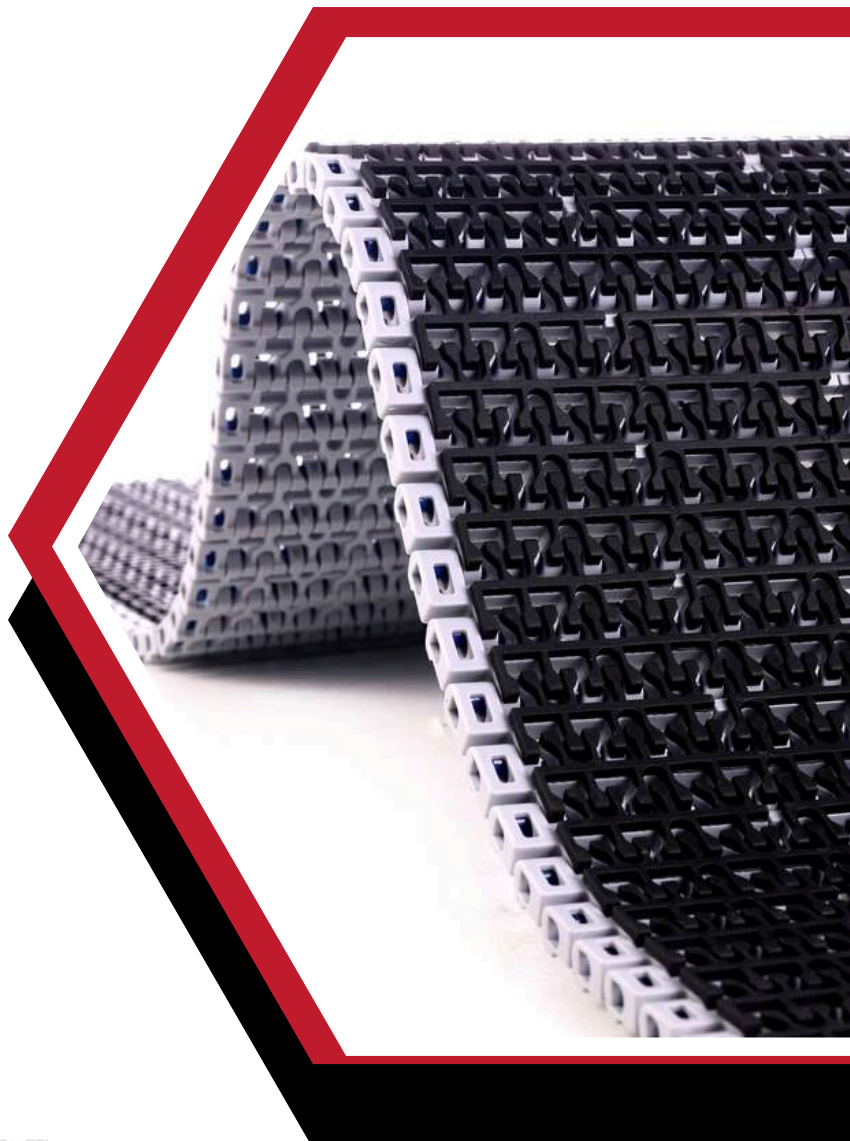
Mini 76.2	101.6	127	152.4	177.8	203.2	228.6	254	279.4	304.8	330.2	ETC...
-----------	-------	-----	-------	-------	-------	-------	-----	-------	-------	-------	--------

COMPATIBILITES	Matières, largeurs et épaisseurs	Charge de rupture	Pignon	FDA
Compatibilités confrères (nous demander)	100 %	100 %	100 %	100 %

PAS 15.2/HC

Pas:	15.24 mm
Surface:	FLUSH GRID + GRIP TOP (TPE)
Largeur Minimum :	76.2 mm
Sabre mini :	Ø23 mm
Tasseaux :	Non
Rives:	Non
Axes:	Ø4.60mm
FDA:	FDA et EU
Couleurs:	Bleu, Blanc et Gris
Nettoyage :	Bon nettoyage
Epaisseur tapis :	10.90 mm

“COMPATIBLES ET INTERCHANGEABLES AVEC LES GRANDS STANDARDS DU MARCHÉ”



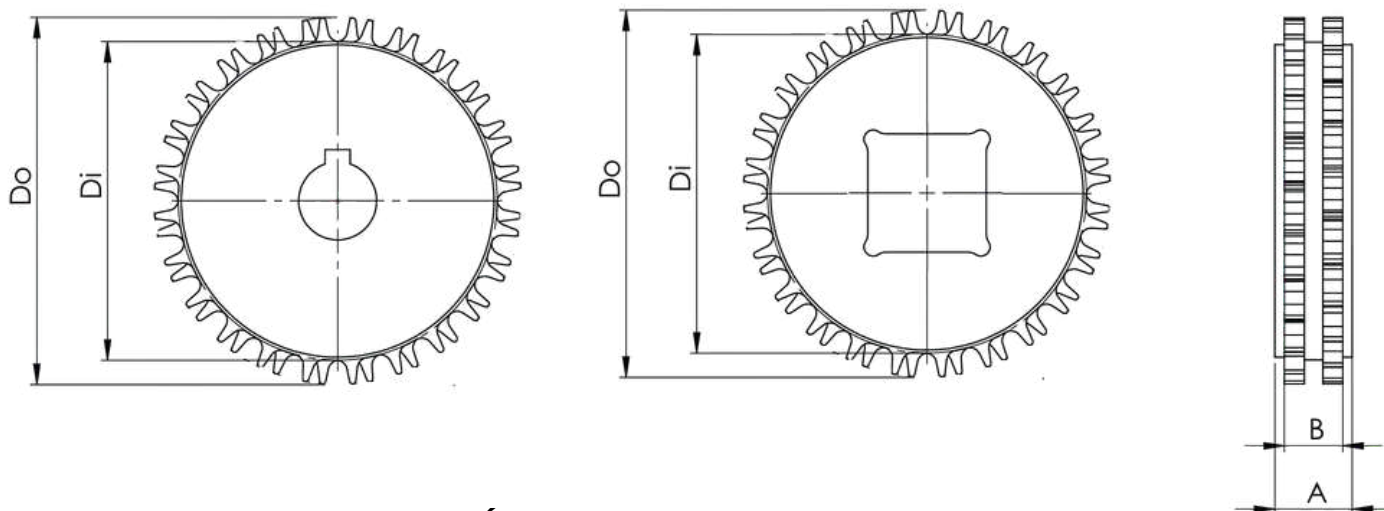
**BANDES MODULAIRES
PAS15.2/HGRIP
TAPIS DROIT GRIP TOP**

MATIERES DU TAPIS		PP	PP	GOMME EN TPE (NOIR)
MATIERES DES AXES		PP	POM	
Résistance nominale à la traction	N/m	10500	12000	
Température	°C	+5 / +60	+5 / +60	
Poids	Kg /m ²	5.6	6.2	

TABLEAU DES LARGEURS POSSIBLES (INCREMENT STANDARD=25.4mm)

Mini 76.2	101.6	127	152.4	177.8	203.2	228.6	254	279.4	304.8	330.2	ETC...
-----------	-------	-----	-------	-------	-------	-------	-----	-------	-------	-------	--------

COMPATIBILITES	Matières, largeurs et épaisseurs	Charge de rupture	Pignon	FDA
Compatibilités confrères (nous demander)	100 %	100 %	100 %	100 %



PIGNONS STANDARDS MOULÉS

Nombre de dents	Di (en mm)	Do (en mm)	B (en mm)	A (en mm)	Alésage carré (en mm)	Alésage rond + rainure (en mm)
Z12	44.06	59.43	18.90	25	25 X 25	Ø25
Z16	63.82	79.22	18.90	25	40 X 40	Ø25 - Ø30
Z20	83.42	98.96	18.90	25	40 X 40	Ø25 - Ø30
Z24	102.96	118.65	18.90	25	40 X 40 - 60 X 60	Ø25 - Ø30
Z32	141.94	157.37	18.90	25	40 X 40 - 60 X 60	Ø25 - Ø30

*Pignons usinés en CNC également disponibles sur mesure (alésages spéciaux / 1 ou 2 parties / nombre de dents).

Positionnement Pignons

